

# MAPA DO CELÓW PROJEKTOWYCH

SKALA 1:500

## Województwo : podkarpackie

**Powiat: Przeworsk**

Gmina : Przeworsk [181401\_1]

Obřeb: Przeworsk dz. nr.900/8,900/9 [181401\_1.0001]

Układ współrzędnych 2000, układ wysokościowy „Kronszadt” 86  
6640.2180.2016

6640.2180.2016

Licencija Nr. 6640.2180.2016\_1814\_K05

Godło mapy zasadniczej: 8.125.07.08.2.2

Mapa aktualna na dzień 24-01-2017 r.

Wyznaczone na mniejszej mapie granice nieruchomości nie zostały wyznaczone w terenie i nie zostały określone z wymaganą dokładnością pomiaru. Niniejsza mapa może służyć do projektowania budynków sytuowanych w odległości nie mniejszej niż 4,0 m od granicy nieruchomości

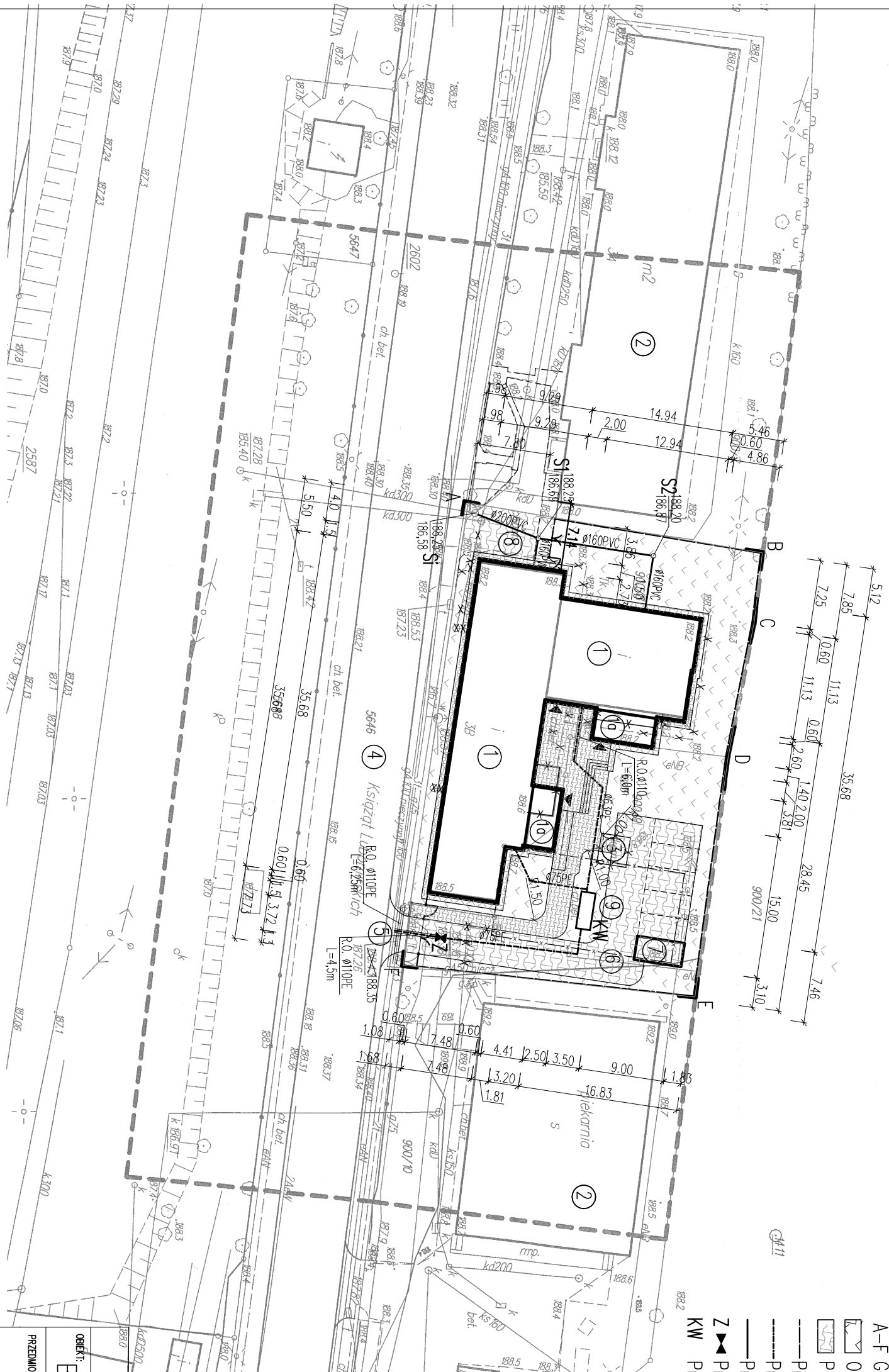
„Niniejsza mapa została wykonana bez ustalenia obciążeń dot. służebności gruntowych”

Nie wykłuzza się istnienia w terenie innych nie wykazanych na niniejszej mapie urządzeń podziemnych, które nie były zgłoszone do inwentaryzacji lub o których brak jest informacji w instytucjach branżowych.

**USŁUGI GEODEZYJNE**  
 s.c. Jacek Mucha i Maria Mucha  
 37-203 Gniewczyna Łatupa 200  
 tel. 509 587 402, 503 965 483  
 NIP 7941821827 REGON 363652814

Goodrich Library  
Nr 19404 (1.2)

Jack M. W. 1912



# Zagospodarowanie terenu

Skid 1:500

Obiekt:


Rozbudowa, nadbudowa i zmiana sposobu użytkowania budynku pokolejowego na budynek mieszkalny wielorodzinny z mieszkaniem socjalnym

Lokalizacja: Działki nr ewid. 900/8 oraz 900/9 położone w Przeworsku

ul. Lubomirskich , obręb 181401\_1.0001

Investor:

Miasto Przeworsk  
ul. Jagiellońska 10  
37-200 Przeworsk

- ① Budynke pokolejowy
  - ②a Projektowane klatki schodowe
  - ② Istniejące budynki sąsiednie
  - ③ Komin przeznaczony do rozbiórki
  - ④ Istniejąca droga powiatowa
  - ⑤ Projektowany wjazd na działkę
  - ⑥ Projektowana droga dojazdu wraz z 5 miejscami postojowymi
  - ⑦ Miejsce gromadzenia odpadów
  - ⑧ Istniejący wjazd na działkę sąsiednią z rozdzielonego kruszywa przeznaczony do utwardzenia nawierzchnią z kostki brukowej
  - ⑨ pozostałości po budynku (ściany fund., wor. podł.) przeznaczone do rozbiórki/usunięcia
- \*— Obiekty/elementy zagospodarowania przeznaczone do rozbiórki, likwidacji
- A–F Granica działek/granica opracowania
-  Obszar zieleni
-  Powierzchnia utworzona z kostki brukowej
- Projektowane ogrodzenie
- Projektowany przyręcz wody PE
- Projektowana kanalizacja sanitarna PVC
- Z ► Projektowana zasawa na przyręczu wody
- KW Projektowana komora wodominierowa

Pow. działki nr. ewid. 900/8	933,00 m <sup>2</sup>
Pow. działki nr. ewid. 900/9	559,00 m <sup>2</sup>
Istniejąca powierzchnia zabudowy	1492,00 m <sup>2</sup>
Projektowana powierzchnia zabudowy	471,00 m <sup>2</sup>
Całkowita powierzchnia zabudowy	57,36 m <sup>2</sup>
Istniejąca powierzchnia biologicznie czynna	528,36 m <sup>2</sup>
Utworzenie do rozbiórki	867,47 m <sup>2</sup>
Powierzchnia istniejącego zjazdu do działki sąsiedniej	133,53 m <sup>2</sup>
Powierzchnia projektowanych utwardzeń	37,75 m <sup>2</sup>
chodniki	64,46 m <sup>2</sup>
płytki odbliskowe	68,81 m <sup>2</sup>
dojazd i miejsca postojowe	218,47 m <sup>2</sup>
schody i podjazdy dla NN	69,91 m <sup>2</sup>
Projektowana zielen	509,94 m <sup>2</sup>
Wskaźnik istniejącej zabudowy	31,57%
Wskaźnik istniejącej pow. biol. czynnej	59,48%
Wskaźnik projektowanej zabudowy	35,41%
Wskaźnik projektowanej pow. biol. czynnej	34,19%

Zakład Usług Projektowych G. Kalamarz  
w Przeworsku

OBIEKT:  
Budynek pokolejowy w Przeworsku ul. Lubomirskich

PRZEDMIOT RYS:	SKALA	NR RYS:
Zagospodarowanie terenu	1:500	1

PROJEKTOWAŁ:	SPRAC.	NR URZ.	PODPIS:	DATA
mgr inż. arch. Sławomir Koń	arch.	A-131/90		05.2017
mgr inż. Marek Kosior	sanit.	12/98		05.2017
PROJEKTOWAŁ: mgr inż. arch. Wiesław Gorczak	arch.	A-246/88		05.2017
mgr inż. Janusz Mokrzycki	sanit.	32/04		05.2017